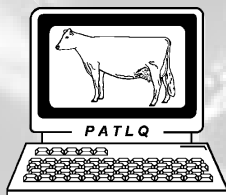


Nouvelles

Pavillon John E. Moxley • 555, boul. des Anciens combattants, Ste-Anne de Bellevue Québec H9X 3R4



SE RENDRE LA VIE PLUS FACILE...

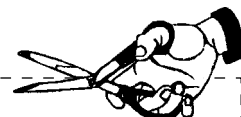
Eh oui! Pourquoi pas? Fini la tâche d'écrire et de signer des chèques, sans compter l'économie de timbres et d'enveloppes. Vous sauvez un temps précieux tout en évitant les charges d'intérêt.

COMMENT FAIRE?

Payez vos factures via l'option «prélèvement préautorisé» directement de votre compte de banque.

ÊTES-VOUS PRÊT À L'UTILISER ?

Découpez le coupon* suivant et faites-le parvenir avec votre prochain paiement.



JE SUIS INTÉRESSÉ PAR LE PRÉLÈVEMENT PRÉAUTORISÉ

Nom: _____

de Client : _____ Téléphone : _____

*Suite à cet envoi, vous recevrez un formulaire d'inscription.

Pour tout renseignement additionnel, parlez à votre agent ou signalez le 1 800 BON LAIT en mentionnant votre nom, # de client, # de téléphone complet et le sujet de votre appel.



Q

L

T

A

P

NOUVEAU SERVICE

Le PATLQ introduit fièrement un nouveau service du nom de LAB-DIS-QUETTE. Il s'adresse à tous les troupeaux LABSERVICE et LABEXPRESS. Ce service permet le transfert par disquette des résultats:

- 1.0 d'analyses du lait en laboratoire (% gras et protéine, comptage des cellules somatiques et la date de l'analyse au laboratoire).
- 2.0 d'analyses pour l'urée (un service sur demande sur lequel s'applique des frais supplémentaires selon la politique de tarification du PATLQ)

NOTE: Seul le service LAB-DIS-QUETTE permet de transmettre électroniquement **les résultats d'analyse pour l'urée.**

- 3.0 des données du laboratoire aux différents logiciels commerciaux utilisant les services de babillard électronique, disquette ou courrier électronique provenant du PATLQ.

Le PATLQ espère que ce nouveau service plaira à sa clientèle désireuse de transférer facilement ces données à leurs logiciels de gestion de troupeau. Contactez dès maintenant l'agent du PATLQ de votre région pour obtenir de plus amples informations.

VOTRE COLLABORATION : ESSENTIELLE POUR UNE MEILLEURE QUALITÉ DU SERVICE

Parmi les changements importants qui font du PATLQ un partenaire qui se veut indispensable, il y a notre nouveau système de gestion du rendement des employés.

En effet, à chaque année, le PATLQ se fixe des objectifs à atteindre pour mieux rencontrer sa mission, c'est-à-dire vous offrir des services qui augmentent la productivité et la rentabilité de vos entreprises. Ces objectifs sont fixés après une consultation auprès de nos clients et aussi de tous nos employés. Depuis juin 97, notre système de gestion du rendement évalue les employés selon l'atteinte de leurs objectifs personnels de rendement, ceux-ci étant reliés bien sûr, à ceux du PATLQ. Cette façon de fonctionner, une fois rodée, constituera sans aucun doute un atout supplémentaire pour assurer la qualité des services.

En mai, 40% de nos clients, choisis au hasard parmi toutes les régions desservies par le PATLQ, recevront un court sondage accompagné d'une enveloppe de retour affranchie. Des questions, sur votre satisfaction à l'égard de vos agents et de certains services, vous seront demandées. Profitez de l'occasion pour exprimer votre opinion afin que nous puissions ajuster notre service et mieux répondre à vos attentes. Soyez assurés que **TOU-
TES VOS RÉPONSES RESTERONT CONFIDEN-
TIELLES**

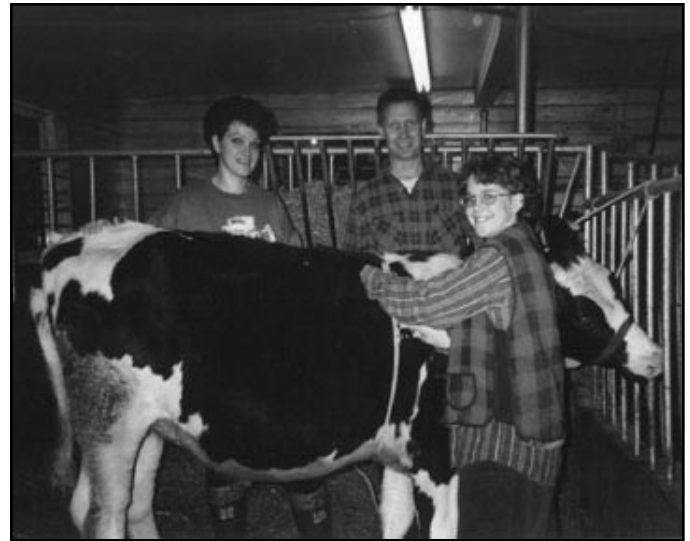
Dans la mesure où c'est **VOUS** le client qui recevez nos services, **VOUS** êtes le mieux placé pour juger de la qualité de ceux-ci et du personnel qui vous les offre. Votre collaboration est donc essentielle car elle nous aide à mieux vous servir.

**MERCI À L'AVANCE
DE VOTRE COLLABORATION !**

LE PATLQ UN OUTIL DE RÉGIE ET DE GESTION

Michel Bournival et Sylvie Girardin aidés de leurs filles, Cynthia et Julie, exploitent la Ferme Valbour & Filles de St-Barnabé-Nord en Mauricie. Le troupeau Holstein compte 35 vaches laitières et 30 sujets de remplacements. La production moyenne du troupeau atteint 9429 kg de lait, 371 kg de gras et 319 kg de protéine pour une MCR de 201-211-213.

M. Bournival indique que «le support technique apporté par Steve Adam, notre agent conseil, nous a grandement aidé pour l'évaluation de certains projets et leur application. Par exemple, en 1995, la décision d'alimenter à la RTM a non seulement amélioré de beaucoup la santé du troupeau mais a aussi permis de faire passer la production de 8000 kg de lait à près de 9500 en 2 ans. Son expérience et l'utilisation du logiciel **RATION'L** ne sont sûrement pas étrangères à cette augmentation. Lors de sa visite, nous évaluons chaque vache pour son état de chair et changeons certaines vaches de groupe s'il y a lieu. Avec une production de lait comme celle-là et une très bonne qualité de fourrages, nous faisons souvent face à une acidose alimentaire. Après avoir regardé ensemble les solutions possibles, nous avons conclu que le poids des vaches était insuffisant pour supporter cette production. Grâce à l'utilisation du logiciel **PROM-S** et à une sélection de taureaux plus élevés en charpente et capacité, nous sommes assurés que nous atteindrons nos objectifs. Nous voulons un troupeau en santé, de très bonnes productrices, à un coût de production le plus bas possible.



PROM-S, un outil basé sur la mesure des sujets

En 1980, nous avons commencé à utiliser les services du PATLQ. Plusieurs agents ont passé à notre ferme et à chaque fois un désir commun en est ressorti: celui de toujours améliorer la rentabilité de notre entreprise. Certes que le contrôle laitier nous coûte plus cher sous cette nouvelle facturation sauf que l'on sait depuis longtemps que les heures passées chaque mois avec notre agent conseil sont les plus payantes. Il n'y a pas beaucoup d'investissements dans notre entreprise qui soient aussi rentables que le PATLQ».

AMÉLIORER LES DÉLAIS DE RETOUR DES RAPPORTS... (3)

Le PATLQ travaille constamment à raccourcir le temps de retour de vos rapports. L'équipe formée en mai dernier vise cet objectif. Le tableau indique un progrès de près de 10% en jours de travail et de 17% en jours calendrier.

Nombre de troupeau	Mois	Jours calendrier	Jours de travail
6 788	mars	4.60	2.89
6 968	mai	4.31	2.82
6 524	juin	4.08	2.65
6 636	juillet	3.80	2.59
6 539	août	3.88	2.65
6 867	septembre	3.81	2.61
6.804	février	3.79	2.58

Nous continuons de retourner par messagerie, le jour même de leur réception, les résultats d'analyses des troupeaux inscrits à l'option LABSERVICE (31 troupeaux en septembre) et LABEXPRESS (40 troupeaux en septembre).

HEUREUX DE LEUR PASSAGE AU SALON DE L'AGRICULTEUR...

Parmi plus de 700 billets déposés aux kiosques des partenaires, les cinq producteurs suivants obtiennent chacun un crédit de \$150 sur un service **VSMT** (Vérification des systèmes et méthode de traite) ou **URÉELAB**. Il s'agit de: la «Ferme Belfleur» de St-Hyacinthe, M. Réjean Veilleux de St-Zéphirin, M. Serge Gauthier de Gentilly, M. Jean-Guy Bouvier de St-Ambroise de Kildare et de l'Entreprise Bertrand & Louise Brodeur d'Abbotsford.

Le PATLQ félicite les gagnants et remercie tous les participants.



M. Steve Adam du PATLQ pige le nom d'un des gagnants



LE PATLQ À L'HONNEUR... GRÂCE À L'IPT

M. Denis Marchand du PATLQ reçoit la plaque avec la mention «Distinction» des mains de M. Ville-neuve, un des juges du concours Innovations 1998. Près de 300 personnes du secteur agro-alimentaire assistaient à ce cocktail.

Les juges sélectionnent les gagnants afin de refléter l'apport de l'innovation du service dans son secteur. Cette année, cinq entreprises parmi les 27 concurrents méritent la mention «Distinction». L'Indice de Performance Totale s'ajoute aux multiples outils offerts par le PATLQ.



Nouvelles

Pavillon John C. Morley • 555, boul. des Anciens combattants, Ste-Jane de Bellefleur Québec H8B 3H4

Tél.: (514) 398-7880 • Fax: (514) 398-7963
Boîte vocale: 1-800-BON-LAIT
Internet: www.patlq.mcgill.ca

Le document utilise le genre masculin dans le but de simplifier la composition et la rédaction. Le contenu de ce document est la propriété de PATLQ et ne peut être utilisé ou reproduit, sans l'autorisation écrite de la direction.

Dépôt: ISBN 2-921692-08-2
Bibliothèque Nationale du Québec (1984)

Infographie et impression: Imprimerie des Éditions Vaudreuil (514) 455-5661

POURQUOI PAS LE DIRE...

Un producteur s'interroge sur les raisons de la non publication des noms des clients au PATLQ depuis 25 ans, 30 ans, etc.

Plusieurs raisons expliquent cet état de fait. La période de croissance, connue par le PATLQ au cours des années, rendrait la liste très longue. De plus, bien que le troupeau demeure le même nous notons des changements de propriétaires, des fusions, etc. Ces éléments compliquent la publication trimestrielle d'une telle liste.

Puisque votre agent possède cette donnée sur son ordinateur, nous les invitons à souligner chaque anniversaire marquant. Retenez que nonobstant la longévité de la période à votre service, le PATLQ apprécie et vous remercie pour la confiance témoignée.