

Campagne **PROM-S** 2000-2001

1400 clients enthousiastes et 15 heureux gagnants !

Depuis l'automne dernier, plus de 1400 producteurs laitiers, dont 455 pour la première fois, utilisent le programme **PROM-S** pour optimiser l'élevage de leurs génisses. Et ils ont bien raison ! Pour s'en convaincre, il suffit de parcourir les pages 77 à 80 du *Rapport de production 2000 du PATLQ*, publié ce mois-ci. Parvenir à ramener l'âge au premier vêlage à 24 mois et obtenir un poids supérieur au premier vêlage, c'est non seulement très réalisable, mais **cela augmente le rendement en lait de façon spectaculaire**. Un retour sur l'investissement supérieur à dix pour un !

Cette année, la campagne **PROM-S** comportait de nombreux prix. Dans chacune de ses cinq régions, le PATLQ offrait un prix de 1000 \$ en crédits sur les services, un certificat-cadeau de 500 \$ dans un centre de villégiature renommé et un forfait de 150 \$ pour la relève impliquée dans **PROM-S**. Car, très souvent, le suivi des génisses est une affaire de famille !

Le tirage a eu lieu lundi 7 mai, au siège social du PATLQ, en présence du conseil d'administration, de la direction et de plusieurs employés. Les gagnants sont :

Premiers prix - 1000 \$ en crédit sur les services du PATLQ

- **Réal Laverdière, Ferme Lavermax**, Montmagny, région *Les Appalaches*
- **Denis Lemay**, Lotbinière, région *Les Rives*
- **Claude Turmel**, Frampton, région *Les Érables*
- **Yves Breniel, Ferme M.Y. Breniel**, St-Thomas d'Aquin, région *Montérégie*
- **Jean-Yves Durocher**, L'Ange Gardien, région *Qu'Ouest*

Deuxièmes prix - 500 \$ en certificat-cadeau dans un centre de villégiature

- **Ferme G.P. & H. Hébert inc.**, Ste-Marie, région *Les Appalaches*
- **Ferme Moreau, St-Flavien**, région *Les Rives*
- **Ferme Gaston Coté**, St-Jean-Bréboeuf, région *Les Érables*
- **R.D. Limoges**, St-Guillaume, région *Montérégie*
- **Léo McGoey, Gatineau Riverview Farms**, Gatineau, région *Qu'Ouest*

Troisièmes prix - forfait de 150 \$ pour la relève

- **Réjean Leblond**, de la **Ferme Eugène Leblond**, Bellechasse, région *Les Appalaches*
- **Olivier Fortin**, de la **Ferme Lys blanc enr.**, Hébertville, région *Les Rives*
- **Marc Desmarais**, de la **Ferme Desmarais et Fils**, Roxton Falls, région *Les Érables*
- **Michaël Descôteaux**, de la **Ferme Francesco**, St-Elphège, région *Montérégie*
- **Charles Trudel**, de la **Ferme M. & C. Trudel enr.**, Ste-Ursule, région *Qu'Ouest*

Félicitations aux gagnants et à tous les participants. Et souvenez-vous que votre plus grande récompense, c'est la rentabilité accrue de votre entreprise avec les retombées de **PROM-S** !



Tirage des gagnants de la campagne **PROM-S** 2000-2001. À gauche, **Pierre Lampron**, producteur laitier de St-Boniface, nouvel administrateur du PATLQ depuis le 7 mai, et **Gilbert Rioux**, producteur de St-Simon, président du conseil d'administration.

Concours « Je connais bien Vision2000 »

Les gagnants du Quiz no 3 ont été tirés le 7 mai parmi plus de 700 répondants. **Jean-Claude Poitras** d'Anglier au Témiscamingue et **Martin Lacasse** de St-Charles de Bellechasse ont chacun remporté un crédit de 50 \$ en service **PROM-S**. Félicitations !

Réponses au Quiz no 3 :

Question 1

Sur le rapport *Certificat de production*, la Moyenne de lait par jour de vie de la vache est influencée par :

- d) **Toutes les réponses sont bonnes**
a) un premier vêlage hâtif
b) l'intervalle des vêlages
c) la durée de vie de l'animal et le potentiel génétique

Question 2

Deux vaches du même âge et de même race produisent 10 000 kg de lait et ont des MCR différents. Parmi les raisons possibles :

- b) **Elles n'ont pas vêlé le même mois**

Question 3

Au rapport *Cellules somatiques - Résultats individuels* le % du troupeau CCS indique :

- a) **La contribution d'une vache à la moyenne du troupeau**

Question 4

Les vaches de 2^e lactation devraient produire environ 15 % plus de lait que les vaches de 1^{re} lactation. Si ce niveau n'est pas atteint, vérifier entre autres :

- d) **A et C sont vraies**
a) L'état de chair en fin de lactation
c) Le nombre de jours de tarissement

Voici le Quiz no 4 !

Deux autres prix seront tirés le 20 août 2001. Chaque gagnant recevra trois crédits d'une valeur totale de 50 \$, soit un crédit de 20 \$ en service-conseil et deux analyses des aliments à 15 \$ chacune

Concours « Je connais bien Vision2000 » – Quiz no 4

Question 1

Sachant que la production moyenne de lait fourrager au Québec est de 1680 kg, comment est-il possible de l'améliorer ?

- a) En améliorant la qualité des fourrages
b) En favorisant une consommation maximum des fourrages
c) En augmentant le nombre de vaches du troupeau
d) **A et B sont vrais**

Question 2

Au *Sommaire annuel des lactations*, on retrouve entre autres :

- a) La production de lait à 305 jours
b) Le plus récent indice génétique pour chaque vache
c) La moyenne des relevés publiables
d) **Toutes ces réponses sont bonnes**

Question 3

Au graphique du lait corrigé sur le « *Production et Gestion - Sommaire du Troupeau* », l'ajustement de la production pour la parité, le nombre de jours en lactation et la teneur en énergie du lait permettent d'évaluer le niveau de régie du troupeau.

Vrai = V Faux = F

Question 4

Associez les éléments de la colonne de gauche à ceux de droite :

- | | |
|------------------------|-------------------------------|
| a) ADF | 1) Projections de lait |
| b) Moyenne courante | 2) VSMT |
| c) Urée | 3) Énergie nette de lactation |
| d) Ratio protéine-gras | 4) 0,85 |
| e) CCS | 5) Lait fourrager |
| f) Coût d'alimentation | 6) Reproduction |

Coupon-réponse du concours « Je connais bien Vision2000 » – Quiz no 4 - Juin 2001

Réponses : 1 : _____ 2 : _____ 3 : _____ 4 : a _____ b _____ c _____ d _____ e _____ f _____

Nom : _____ Troupeau no : _____

Adresse : _____

Tél : _____ Fax : _____

Courriel : _____

Faites parvenir avant le 17 août 2001 à Julie Charlebois, PATLQ, 555 boul. des Anciens-Combattants, Ste-Anne-de-Bellevue (Québec) H9X 3R4 • Fax : 514-398-7963 • Courriel : jcharlebois@patlq.com (Participez par courriel en écrivant comme titre (sujet) «Quiz no 4» suivi de votre numéro de troupeau, et en donnant comme message vos réponses et vos coordonnées complètes).



Les clients du PATLQ :

Du monde branché!

En dix semaines à peine, près de 2600 clients du PATLQ se sont inscrits à l'accès ultra-rapide aux rapports *Vision2000* par l'Internet. Un franc succès, grandement apprécié par tous !

Et ce n'est sans doute qu'un début, s'il faut en croire les résultats du sondage éclair qui figurait sur la page frontispice de vos rapports du PATLQ d'avril. Votre réponse a été tout bonnement extraordinaire : **un tiers de la clientèle** a pris la parole. Un tel taux de participation fracasse les moyennes des grandes entreprises de sondage !

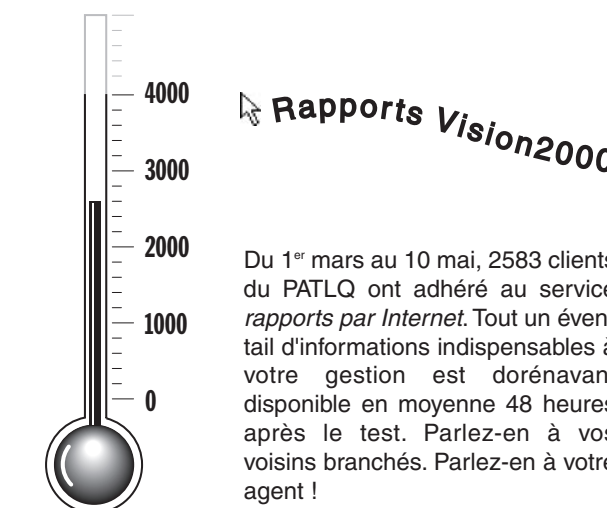
Mais surtout, vos réponses ont été révélatrices : **62 % des répondants sont branchés à l'Internet et un autre 26 % compte l'être bientôt**. Bien entendu ce type de sondage volontaire n'est pas scientifique, mais cela augure bien pour l'avenir de la circulation des rapports Internet !

Félicitations à la **Ferme Thériault** de St-Martin et à la **Ferme Durivage** de Ste-Anne-des-Monts, les gagnants du tirage lié au sondage. Ces fermes se méritent un crédit de 35 \$ en service **PROM-S**.

Un grand merci à tous les clients qui ont participé au sondage. Continuez à vous tenir au courant des dernières nouvelles en lisant les messages sur la page frontispice de vos rapports **et ne manquez pas nos prochains sondages dès l'automne!**

Le PATLQ finaliste aux Mercuriades

Le PATLQ est l'un des quatre finalistes aux **Mercuriades 2001** dans la catégorie **Formation et développement des ressources humaines**, section grande entreprise. *Les Mercuriades* sont de prestigieuses reconnaissances attribuées chaque année par la **Chambre de commerce du Québec** aux entreprises qui se sont distinguées dans divers domaines. Résultats diffusés dans le journal *Les Affaires* du 2 juin.



Le Rapport de production 2000 du PATLQ est disponible!

Publié fin mai, sous forme d'un numéro spécial de la revue *Le producteur de lait québécois*, le **Rapport de production 2000 du PATLQ** est **LE** condensé de toutes les statistiques importantes sur la production laitière québécoise en l'an 2000. C'est aussi un survol de l'utilisation des services du PATLQ, avec des témoignages éloquentes sur les résultats obtenus parmi les meilleurs troupeaux. Une occasion en or pour situer votre entreprise par rapport aux grandes tendances de l'industrie laitière. Étudiez avec soin le **Rapport de production 2000** avec votre agent!

Sommaire

Les Prix du PATLQ 2000-2001	2
Un outil indispensable à la résolution de problème.....	3
Concours PROM-S en Montérégie.....	4
Nouvelle chronique technique - le guide <i>NRC 2001</i>	4
Campagne PROM-S 2000-2001 : les gagnants.....	5
Quiz <i>Vision2000</i> no 4	6

Les prix du PATLQ 2000-2001

Trois étudiantes en agroalimentaire se distinguent

Depuis l'automne dernier, de concert avec quatre grands établissements d'enseignement en agroalimentaire, le PATLQ a instauré un prix visant à souligner l'excellence du service à la clientèle dans le domaine laitier. Quatre bourses au montant de 250 \$ sont ainsi attribuées à des étudiant(e)s qui se distinguent sur le plan académique, mais surtout qui ont fait preuve d'une attention toute particulière aux besoins de leurs futurs clients et partenaires, les producteurs laitiers.

En septembre dernier, **Rachel White**, étudiante à l'ITA de La Pocatière, se méritait la toute première édition du nouveau prix. Il y a quelques semaines, à l'occasion du Gala Méritas de l'ITA de St-Hyacinthe, c'était au tour de **Sonia Filiatrault** d'être saluée comme récipiendaire. Enfin, à la Faculté des sciences de l'agriculture de l'Université Laval, à l'occasion de la remise des bourses, le 6 avril dernier, le prix du PATLQ est allé à **Karine Phaneuf**, étudiante en agronomie. Toutes nos félicitations à ces futures conseillères ou productrices d'élite !

Au Campus Macdonald de l'Université McGill, le prix sera attribué pour la première fois l'automne prochain. Le prix du PATLQ s'intègre aux reconnaissances attribuées par ces quatre maisons d'enseignement dans le but de promouvoir l'excellence en agroalimentaire.



Remise des bourses à l'Université Laval, 6 avril 2001. **Sylvain Biron**, directeur régional du PATLQ, région Les Rives, remet le prix du PATLQ à **Karine Phaneuf**, étudiante en agronomie.



À l'ITA de La Pocatière, l'automne dernier, **Rosaire Chrétien**, directeur régional du PATLQ, Les Appalaches, remettait à **Rachel Ward** le tout premier prix du PATLQ.



Remise du prix du PATLQ au Gala Méritas 2001 de l'ITA de St-Hyacinthe. De gauche à droite : **Sylvie Poirier**, professeur titulaire; **Sonia Filiatrault**, récipiendaire et **Guy Boyer**, directeur régional, Montérégie, PATLQ

Formation « Approche diagnostique »

Un outil indispensable à la résolution de problème !

Bruno Gosselin, agr., Équipe R&D

À l'image de l'industrie laitière, le PATLQ est en constante recherche d'innovation. Après les rapports Internet, les statistiques comparatives et les colonnes optionnelles, un nouvel outil nous arrive : l'Approche diagnostique en production laitière.

Que ce soit la croissance des génisses qui laisse à désirer, ou encore les saillies qui viennent à répétition, lorsque surgit une situation réclamant une amélioration, tout producteur ou productrice doit prendre une décision réfléchie et adopter des mesures efficaces. La santé financière de la ferme ou du troupeau peuvent en dépendre. Dorénavant, grâce à ses nouvelles connaissances en approche diagnostique, votre agent-conseil détient la démarche idéale pour vous seconder !

L'approche diagnostique, c'est un processus de résolution de problème : une méthode qui permet de faire le tour d'une situation donnée pour parvenir à la meilleure solution ou amélioration possible. De janvier à mars 2001, avec la précieuse collaboration d'une douzaine de fermes à travers le Québec, le PATLQ a offert à tous ses agents-conseils et agents VSMT (vérification des systèmes et de la méthode de traite) une formation intensive de deux jours sur l'application de l'approche diagnostique à la production laitière : une journée d'apprentissage théorique et une journée d'exercices concrets à la ferme.

Réunis en petits groupes afin de faciliter l'échange et la discussion, vos agents ont apprivoisé des techniques et des outils de validation pour cheminer efficacement vers des solutions logiques. Pour plus de détails sur la méthode, je vous invite à lire l'article à ce sujet dans *Le producteur de lait québécois* de juin 2001.

Évidemment, une journée à la ferme ne peut se réaliser sans la coopération et l'extrême générosité de producteurs laitiers qui acceptent de nous recevoir dans leurs « laboratoires vivants ». Une grande ouverture d'esprit était notre critère principal lors de la sélection des fermes. Le PATLQ remercie sincèrement les entreprises suivantes pour l'intérêt qu'ils portent au développement des services-conseils. Merci également à leurs agents !

Entreprise

Ferme Varé, Alma
Ferme Bourgjoie, St-Mathieu de Beloeil
Ferme N. Laliberté et N. Gagné, St-Anselme
Ferme Artis inc., Cap-Santé
Ferme Rayo inc., St-Patrice de Beauvillage
Duncan McKiddie, Chatham
Ferme Cristallina, St-Barthelemy
Ferme Natsy, Notre-Dame du Bon-Conseil
Ferme Dion et Fils, Wotton
Ferme Lemayenne, Ste-Croix de Lotbinière
Ferme Bélancel inc., St-Jean Port-Joli
Ferme Cimon inc., Bic
Ferme Pierre Trahan, St-Sévère

agent-conseil

Marcel Côté
Lyne Brodeur
François Poulin
Richard Pellerin
Germain Lehoux
Michel Bergeron
Simon Smith
Catherine Cross
Chantal Cliche
Denis Pérusse
Denis Morneau
Carol Beaulieu
Steve Adam

Au nom de l'équipe de formateurs (vos agents de développement, Elaine Cloutier et moi-même), je vous invite à discuter de l'approche diagnostique avec votre agent-conseil, qui se fera un plaisir de vous en informer !



Formation pratique en approche diagnostique à la ferme : **Evelynne Laroche** et **Robert Leclair**, agents-conseils, procèdent au tamisage des grains pour établir la proportion exacte de chaque composante.

PATLQ Nouvelles • N° 55 • Juin 2001

Tél.: (514) 398-7880 • Téléc.: (514) 398-7963 • Boîte vocale: 1-800-BON-LAIT • www.patlq.com

Le document utilise le genre masculin dans le but de simplifier la composition et la rédaction. Le contenu de ce document est la propriété du PATLQ et ne peut être utilisé ou reproduit sans l'autorisation écrite de la direction.

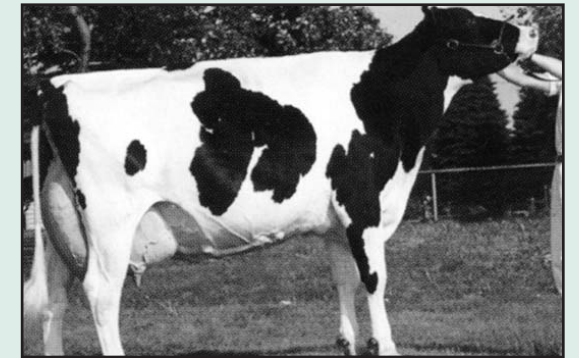
Dépôt: ISSN 1496-2721 - Bibliothèque Nationale du Québec (1984)

Infographie et impression: CIDMA Imprimerie & Design • Tél.: (450) 424-4274 • info@cidma.ca

Concours PROM-S en Montérégie

La Ferme Gilles Lupien remporte un embryon de Madystar Besse Lindy

Afin d'encourager leurs producteurs, l'équipe Bon-Conseil de la Montérégie a procédé au tirage d'un embryon parmi les producteurs qui ont participé à la campagne PROM-S 2000-2001. Les agents-conseils **Richard Dubé**, **Guillaume Poirier**, **Catherine Cross** (remplaçant **Élizabeth Julien**) et leurs agents de support technique **Cédric Chagnon**, **Julie Richer**, **Mélissa Grandmont**, **Lise Gervais**, **Karine Poisson** et **Line Beloin** tiennent à féliciter la **Ferme Gilles Lupien**, de St-Joachim, qui a remporté un embryon de **Madystar Besse Lindy** de la ferme **Madystar Holstein**, La Visitation. Merci à **M. Pascal Lemire**, propriétaire de la ferme **Madystar**, pour sa généreuse commandite.



Un embryon de la superbe **Madystar Besse Lindy EX 2E** a été remporté par la **Ferme Gilles Lupien**, de St-Joachim, dans le cadre de la campagne **PROM-S** en Montérégie.

Une nouvelle chronique technique

La production laitière évolue rapidement. Des nouveautés nous arrivent de partout ! Soyez assurés que le PATLQ se fait un devoir de rester bien informé des progrès technologiques. En plus d'avoir accès aux nouvelles par le biais de votre agent, vous trouverez dorénavant une chronique technique dans chaque numéro du *PATLQ Nouvelles*. Vous souhaitez rafraîchir vos connaissances sur tout sujet technique, très général ou très pointu ? Soumettez vos questions à votre agent ou acheminez-les à **Bruno Gosselin**, agr., à : bgosselin@patlq.com.

Dans cette première chronique, **Daniel Lefebvre**, Ph.D., agr., nutritionniste au service de recherche et développement, nous entretient brièvement du nouveau *Guide NRC 2000* et de la *gestion des fourrages*.

Guide NRC 2001

En janvier dernier le **National Research Council** lançait la septième édition de son *Guide des besoins nutritionnels des bovins laitiers*. De nombreux changements, de nouveaux concepts, des ajustements aux calculs rafraîchissent considérablement une publication qui datait de douze ans. N'ayez crainte cependant : le logiciel **Ration'L** - l'outil de travail de votre agent-conseil pour l'alimentation des vaches et des sujets de remplacement - n'est pas pour autant démodé, bien au contraire ! Plusieurs des changements et des

nouveaux concepts mis de l'avant par le **NRC 2001** y étaient déjà intégrés. De plus, votre agent-conseil a pu prendre connaissance des nouveautés de cette publication lors des activités de formation du PATLQ.

Pour plus d'information sur le **NRC 2001**, lisez l'article paru dans *Le producteur de lait québécois* d'avril 2001 et parlez-en à votre agent-conseil. Enfin, ne manquez pas le 25^e Symposium sur les bovins laitiers, le 17 octobre prochain, à Saint-Hyacinthe. Le contenu du *Guide NRC 2001* y sera à l'honneur !

Analyses de fourrages

Le temps des premières récoltes arrive !

Facilitez-vous la tâche en prélevant vos échantillons à mesure que vos fourrages sont mis en entreposage et en notant l'emplacement de chaque lot. Utilisez la fiche de récolte du PATLQ pour consigner cette information. Ce sera tellement plus facile de planifier l'alimentation du troupeau l'automne venu !

Vous alimentez tout de suite avec le fourrage fraîchement ensilé ? Faites faire une **analyse de fourrages** ! Le service ultra-rapide du PATLQ - 24 heures à peine - vous permet de formuler la ration immédiatement avec une analyse précise.