



# PATLQ

## Nouvelles

N° 56 · OCTOBRE 2001

Pavillon John E. Moxley · 555, boul. des Anciens-Combattants,  
Sainte-Anne-de-Bellevue (Québec) H9X 3R4

Jeune Agriculteur d'Élite du Canada section Québec

## La Ferme Filiber, de Petit-Matane, lauréate 2001 pour le Québec !

C'est à Québec, le 23 août dernier, que se tenait le volet québécois du prestigieux concours *Jeune Agriculteur d'Élite du Canada*. Sur les trois finalistes se trouvaient deux producteurs laitiers : la *Ferme Lesperrons inc.*, de Bury, un élevage Holstein de 300 têtes reconnu pour un potentiel génétique exceptionnel et un sens aigu du marketing, et la *Ferme Filiber Itée*, de Petit-Matane, un troupeau de 100 vaches consacré à la production de lait biologique.

C'est la *Ferme Filiber*, propriété de Johanne Dubé et Gilbert Beaulieu, qui a remporté le titre de *Jeune agriculteur d'Élite du Canada section Québec 2001*. L'équipe du PATLQ offre ses plus sincères félicitations aux lauréats. Non seulement cette distinction rend hommage à la haute qualité de leur travail, mais elle contribue à consacrer l'importance de la production biologique au sein de l'agriculture québécoise. Le PATLQ tient également à féliciter les autres finalistes. Dans un domaine aussi exigeant que la production animale, être reconnu parmi les premiers de la jeune génération, c'est tout un exploit !

Le PATLQ est fier de compter deux entreprises aussi dynamiques parmi sa clientèle. La *Ferme Filiber* et la *Ferme Lesperrons* sont des exemples à suivre pour les producteurs laitiers québécois : ces entreprises ne se contentent pas de suivre les tendances, elles les devancent !

Nous souhaitons la meilleure des chances à la *Ferme Filiber* pour la prochaine étape au niveau canadien, qui se tiendra pour la première fois au Québec en décembre prochain. En tant que commanditaire de l'évènement, le PATLQ sera sur place pour applaudir bien fort !



C'est un producteur de lait biologique, la *Ferme Filiber Itée*, de Petit-Matane qui remporte le titre de *Jeune Agriculteur d'Élite du Canada section Québec 2001*. Au centre, les lauréats, M. Gilbert Beaulieu et Mme Johanne Dubé. À gauche, M. Rosaire Chrétien, directeur régional *Les Appalaches* au PATLQ et, à droite, M. Gilbert Perreault, du conseil d'administration du PATLQ. La *Ferme Filiber* représentera le Québec au concours canadien, qui aura lieu à Québec en décembre prochain. Le PATLQ est un fier commanditaire du volet québécois comme du volet canadien de ce prestigieux concours.

### Sommaire

Chronique technique.....	2
Pique-nique Holstein 2001.....	3
Conseil d'administration du PATLQ 2001-2002.....	3
Concours Jeunes ruraux.....	4-5
Temple de la renommée de l'agriculture.....	5
Le PATLQ est présent !.....	6
Les rapports par internet resteront gratuits.....	7
Quiz « Le Rapport de production 2000 : une mine d'or ! ».....	8

# Quel est l'impact d'une supplémentation en lipides ?

*Chaque trimestre, vos experts de l'équipe de R&D répondent à vos questions. Continuez de faire parvenir vos demandes à Bruno Gosselin, agr., à l'adresse [bgosselin@patlq.com](mailto:bgosselin@patlq.com) ou à l'adresse postale du PATLQ. Toutes vos questions sont bonnes... À nous de trouver les réponses !*

L'utilisation des lipides dans les programmes alimentaires pour la vache laitière a gagné énormément de popularité ces dernières années. Cependant, les résultats anticipés et les avantages économiques associés au produit ne sont pas toujours au rendez-vous. On doit avant tout favoriser une source de gras qui aura une interaction minimale avec la fermentation du rumen. Contrairement au gras animal qui contient une forte proportion d'acides gras saturés, le gras végétal dit insaturé engendre des effets négatifs plus marqués sur la population microbienne et la digestibilité de la fibre.

Par contre, l'utilisation de sources de gras protégés n'aura aucun effet négatif sur la fermentation ruminale, à condition d'y retrouver un pH ruminal normal. Le terme " gras protégés " réfère à la capacité du gras, ou plus précisément à l'acide gras, de demeurer inerte dans le rumen pour être éventuellement absorbé au niveau du petit intestin. Différents traitements existent pour rendre les acides gras inertes, les plus fréquemment utilisés sur le marché sont ceux fabriqués à partir de sel de calcium ou bien par hydrogénation du gras d'origine. Les sels minéraux ont la propriété d'être insolubles dans les conditions de pH du rumen (pH 5,0-6,5), mais dans un milieu acide (pH<4,0) comme celui de la caillette, le complexe minéraux-acides gras se brise, permettant ainsi l'absorption des acides gras. Quant au procédé d'hydrogénation, il consiste à augmenter la proportion d'acides gras saturés dans le but de réduire au maximum la solubilité du produit dans le rumen.

## Effets sur la production laitière et les composants

Les effets de la supplémentation lipidique sur la production laitière sont très variables. Généralement, l'ajout de gras utilisé pour remplacer l'apport éner-

gétique de l'amidon dans les rations riches en concentrés entraînera une augmentation du ratio acide acétique / acide propionique. Dans ce cas, le taux de matière grasse du lait aura tendance à augmenter. À l'inverse, si l'utilisation de gras affecte l'équilibre microbien du rumen et produit une diminution de la digestibilité de la fibre, le taux de matière grasse du lait aura tendance à diminuer, de même que la consommation de matière sèche.

Dans la majorité des cas, une supplémentation en lipides entraîne une diminution du taux protéique du lait, même dans le cas de sources de gras protégés. Cependant, cette baisse du taux protéique est moins marquée en début qu'en milieu de lactation. Pour contrer cette diminution, on recommande d'augmenter la protéine non dégradée au rumen pour compenser la production moindre de protéine microbienne résultant de la baisse de consommation et de la substitution du gras pour les glucides. Parmi les avantages à retenir, notons une augmentation de la production laitière, ainsi qu'une amélioration de l'état de chair et de la reproduction.

## Le gras chez les primipares

Généralement, on observe une augmentation de la production de lait moins élevée chez les primipares que chez les multipares. Cela est dû au fait que l'animal utilise une partie des aliments ingérés pour sa croissance et aussi que sa consommation n'est pas à son optimum. On considère l'ajout de gras à la ration des primipares difficile à justifier économiquement, surtout si elles représentent 35 à 40 % du troupeau. Mais cette décision doit tenir compte des avantages : une meilleure résistance au stress de la première lactation, un maintien de l'état de chair et conséquemment, de meilleures performances pour les lactations à venir.

### PATLQ Nouvelles • N° 56 • Octobre 2001

Tél.: (514) 398-7880 • Téléc.: (514) 398-7963 • Boîte vocale: 1-800-BON-LAIT • [www.patlq.com](http://www.patlq.com)

Le document utilise le genre masculin dans le but de simplifier la composition et la rédaction. Le contenu de ce document est la propriété du PATLQ et ne peut être utilisé ou reproduit sans l'autorisation écrite de la direction.

Dépôt: ISSN 1496-2721 - Bibliothèque Nationale du Québec (1984)

Infographie et impression: CIDMA Imprimerie & Design • Tél.: (450) 424-4274 • [www.cidma.ca](http://www.cidma.ca) • [info@cidma.ca](mailto:info@cidma.ca)

Pique-nique Holstein 2001

## Une journée formidable !

Cette année, le Pique-nique annuel Holstein Québec avait lieu le 15 juillet à la *Ferme Belle Chasse*, propriété de **Gérard Laliberté et Fils**, de Honfleur. En fin de matinée, le beau soleil s'est emparé de tout l'horizon et la journée a été un magnifique succès, avec plus de 2000 participants venus de partout.

Le stand du PATLQ soulignait le 35<sup>e</sup> anniversaire de l'organisation en offrant un regard nostalgique sur l'outillage et l'équipement laitier du milieu du siècle dernier (le 20<sup>e</sup>, eh oui!). De plus, grâce à une commandite de *Tru-Test*, on a procédé au tirage de deux superbes lactomètres. Plus de 950 clients se sont inscrits, soit à peu près toutes les familles présentes! Le tirage a été l'un des événements marquants de cette belle journée. Les gagnants sont : **Bernard Leblond** et **Sylvie Bellavance**, de la *Ferme Berlumil* de St-Lazarre-de-Bellechasse et **Gilbert Roy**, de la *Ferme matinale*, de St-Vallier.

Félicitations au *Club Holstein de Lévis-Bellechasse* ainsi qu'à la famille *Laliberté* pour l'organisation de cette magnifique journée. Merci aux équipes du PATLQ de *Bellechasse* et de *Chaudière-Etchemin*, ainsi qu'aux membres du Comité stratégies clients pour leur chaleureuse participation. Merci également à la famille de **Gilles Michaud** de la *Ferme Régika inc.* pour avoir généreusement prêté les objets souvenirs qui ornaient le stand du PATLQ. Merci enfin à notre partenaire *Tru-Test* pour sa participation au tirage des deux lactomètres, ainsi qu'à vous tous pour votre appui. À l'an prochain !



Le grand tirage du PATLQ fait des heureux ! **Madame Sylvie Bellavance**, de la *Ferme Berlumil* de St-Lazarre-de-Bellechasse, remporte un lactomètre *Tru-Test*. Remis par Rosaire Chrétien, directeur régional.



Raymond Castonguay, agent de développement, remet le second lactomètre à **Monsieur Robert A. Roy**, père du gagnant, **Gilbert Roy**, de la *Ferme matinale*, de St-Vallier.

### Le conseil d'administration du PATLQ 2001-2002

**Gilbert Rioux**, président, producteur laitier et administrateur à la FPLQ, **Jacques Olivier**, directeur régional Chaudières-Appalaches, MAPAQ, **Yvan Savoie**, directeur des services technologiques, MAPAQ, **Roger Cue**, professeur, Université McGill, **Pierre Lampron** et **Luc Quintal**, producteurs laitiers et administrateurs à la FPLQ, **Michel Robert**, producteur laitier nommé par le Conseil québécois des races laitières (CQRL), **Gilbert Perreault**, producteur laitier et administrateur à la FPLQ. Absent de la photo : **Kevin Wade**, professeur, Université McGill.



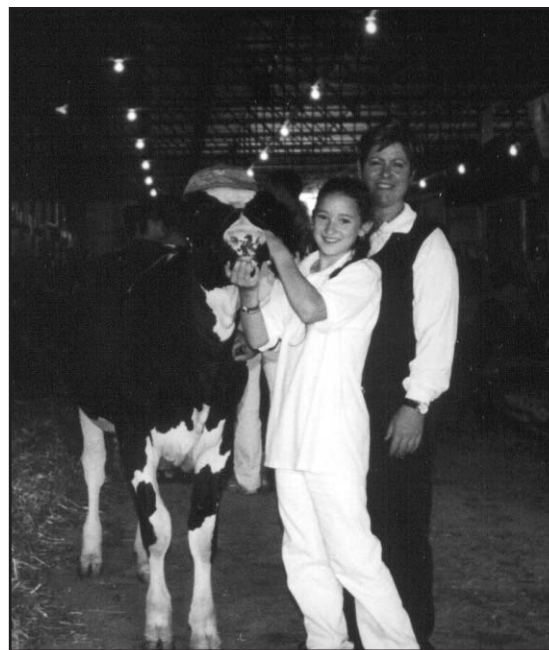
## Concours Jeunes ruraux

# Les génisses **PROM-S** se distinguent !

Partout à travers le Québec, les Cercles des jeunes ruraux encouragent l'épanouissement de la relève agricole et décernent chaque année des reconnaissances fort appréciées par les jeunes enthousiastes de toutes les régions. Cette année, lors de plusieurs événements *Jeunes ruraux*, les agents du PATLQ ont remis des casquettes **PROM-S** aux exposants des génisses gagnantes mesurées lors de la campagne **PROM-S** 2000-2001. On constate que les génisses élevées avec le programme **PROM-S** font « un effet boeuf » et que les jeunes qui en ont pris la charge ont toutes les raisons d'en être fiers ! Voici quelques photos. La suite en décembre. Bravo !



**Claire Levasseur** (à droite), de la *Ferme Bermond*, Pohénégamook, en compagnie de son agent-conseil **Julie Malenfant**, et de la génisse **Bermond Leduc Mirabel**. À l'Expo de St-Pascal, Claire et sa génisse se sont classés 1<sup>er</sup> Jeunes ruraux classe junior et 5<sup>e</sup> génisse junior. À l'Expo Notre-Dame-du-Lac : 1<sup>er</sup> Jeunes ruraux, 1<sup>er</sup> classe junior, 1<sup>er</sup> au concours de présentation !

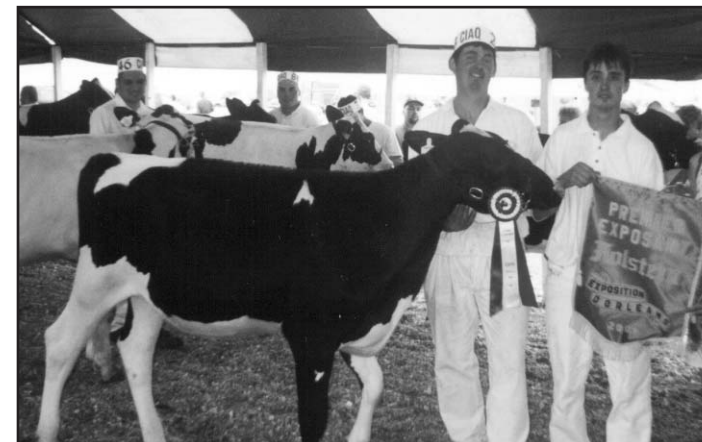


À l'occasion de l'exposition de Berthier, **Cynthia Perreault** vient de recevoir des mains de **Jacynthe Lachapelle**, agent de support technique, une casquette **PROM-S** pour sa participation au suivi des génisses de la *Ferme Vieux-Saule*, de St-Esprit, comté Montcalm.



**Maxime Cossette**, de la *Ferme J. M. Cossette*, de St-Maurice, triomphe avec la génisse junior **Mauricienne Jolt Foalyne** : 1<sup>ère</sup> position Jeunes ruraux aux Expositions de Champlain-Lavolette, Trois-Rivières et Portneuf ! Agent de support technique : **Michel Langevin** (absent sur la photo).

**Bernard** et **Bruno Blouin**, de la *Ferme Belhorizon inc.*, avec **Belhorizon Evasion Leduc**, grande championne lors de la Journée champêtre de l'Île d'Orléans, 22 juillet 2001. Leur agent-conseil est **Alain Fortin**.



Autres photos *Jeunes ruraux* et liste des reconnaissances dans notre bulletin de décembre et dès maintenant sur notre site web : [www.patlq.com](http://www.patlq.com)

## À l'occasion de l'exposition des Jeunes Ruraux de l'Érable Remise de trois certificats **IPT 99**



À partir de neuf critères de régie essentiels, un *Indice de performance totale* de 99 signifie que la régie du troupeau est supérieure à 99 % des troupeaux du Québec. Les agents-conseils de l'équipe de l'Érable du PATLQ ont profité de l'exposition des *Jeunes Ruraux de l'Érable* pour procéder à la présentation publique des certificats **IPT99** pour l'année 2000 à trois producteurs exceptionnels de leur région. De gauche à droite : **Alain Couture**, producteur, **Claude Deshaies AC**, **Albert Donni** et son épouse **Simone**, producteurs, **Daniel Baillargeon AC**, **Gaétan Labonté**, producteur et **Martin Côté AC**.

## Robert Chicoine et Patrice Biron au Temple de la renommée de l'agriculture

Deux personnalités du secteur laitier bien connues des clients du PATLQ ont été admis au *Temple de la renommée de l'agriculture du Québec* le 16 août dernier. Toutes nos félicitations !

M. **Robert Chicoine** a consacré plus de trente ans au développe-

ment du *CIAQ*, de Boviteq et à la mise sur pied l'*Alliance Semex*. Il a joué un rôle clé dans la création du *Réseau laitier canadien (RLC/CDN)* et de *DairyGen*, l'outil de recherche en génétique de l'industrie.

M. **Patrice Biron**, producteur agricole émérite, a été très actif

dans plusieurs mouvements agricoles. Médaillé d'Or de l'Ordre du mérite agricole en 1977, maître-éleveur et président de l'Association Holstein du Canada en 1988, M. Biron a été le fondateur du Temple de la renommée de l'agriculture du Québec.

# Le PATLQ est présent partout !

La saison estivale est un moment idéal pour les sorties agricoles et bien sûr, les agents du PATLQ sont très présents aux nombreuses expositions, journées champêtres et autres festivités tenues aux quatre coins du Québec. Quel merveilleux moment pour rencontrer nos clients et leurs familles !

En plus de ces sorties sur son territoire, le PATLQ se fait un devoir de participer à des congrès et des rencontres au niveau canadien et international afin d'être à l'affût des derniers développements dans le domaine laitier, que ce soit côté affaires, technique ou scientifique.

Ainsi, **Daniel Lefebvre**, spécialiste en nutrition, et **Robert Moore**, directeur du développement au PATLQ, ont participé au Congrès de l'*American Dairy Science Association*, rendez-vous des chercheurs de plusieurs pays dans le secteur laitier. L'édition 2001, tenue à Indianapolis, traitait de plusieurs sujets qui seront 'ruminés' par l'équipe de Recherche et Développement du PATLQ...

À la mi-juillet, **Guy Boyer**, directeur régional de la Montérégie au PATLQ, participait à l'assemblée annuelle des *Producteurs laitiers du Canada (PLC)* à Winnipeg. À titre de centre d'expertise, et afin de bien accompagner nos clients dans le succès de leur entreprise, le PATLQ est toujours présent aux rencontres où les enjeux de l'industrie sont discutés. Cette année, en particulier, le PLC a consacré deux jours aux divers aspects de la qualité du lait.

Au début septembre, **Daniel Lefebvre** participait au Congrès de l'*American Bovine Practitioners Association* lequel, exceptionnellement, se déroulait à Vancouver. Ce congrès regroupe médecins vétérinaires et spécialistes de plusieurs secteurs, dont la nutrition animale, pour des sessions hautement pratiques, incluant l'utilisation de l'informatique, ainsi que les dernières nouveautés en alimentation.

L'été a aussi apporté le lancement du volet international de *Vision2000*. À l'invitation des autorités de la province de Santa Fé, en Argentine, et grâce au soutien financier complet de l'*Agence de coopération et*

*de développement international (ACDI)*, **Daniel Lefebvre**, **Robert Moore** et **Ann Louise Carson**, directrice du développement des affaires, ont partagé leurs connaissances avec les producteurs de cette province où on trouve plus de 600 000 vaches. Les responsables du contrôle laitier y ont depuis quelques années un projet de transfert de technologie impliquant l'Université McGill et l'ACDI, ce qui a permis à des représentants argentins de participer à plusieurs stages au PATLQ.

Les Argentins ont jugé que le moment était venu pour nos spécialistes de rencontrer les producteurs de Santa Fé. Un cours d'alimentation a été donné à leurs techniciens et une journée de conférences a permis d'expliquer notre système à plus de 500 producteurs. Des rencontres avec les intervenants d'affaires et des représentants politiques ont complété l'opération. Devant la crise que traverse présentement l'Argentine et son secteur laitier, les producteurs étaient très intéressés par les propos de Jean-Luc Leclair, administrateur à la FPLQ, qui a expliqué les structures existantes au Québec.

Récemment, **Gilbert Rioux**, président du PATLQ et **Bertrand Farmer**, DG, ont assisté à l'ouverture des nouveaux bureaux de l'*Ontario Dairy Herd Improvement*, notre partenaire ontarien dans *Vision2000*.

Enfin, le personnel et les administrateurs du PATLQ se sont rencontrés fin août pour célébrer les 35 ans du PATLQ. Sous le thème « 35 années d'excellence », la rencontre s'est déroulée en présence de prestigieux représentants des trois actionnaires du PATLQ : le ministre **Maxime Arseneau** du MAPAQ, le président **Jean Grégoire** de la FPLQ, et le vice-doyen **Marcel Couture** du Campus Macdonald de l'Université McGill.

Que ce soit lors d'une exposition dans votre région, d'un congrès scientifique national ou de la prospection d'affaires au niveau international, l'objectif du PATLQ reste le même : rester à la fine pointe et réaliser des ventes afin de toujours en offrir plus à sa clientèle première, les producteurs laitiers du Québec !

## Le PATLQ célèbre 35 années d'excellence !

Hommage aux employés ayant 25 ans de service. De gauche à droite : **Hambert Lafleur**, **Brian Corrigan**, **Cheri Westman**, **Robert Leclair** (25 ans l'an prochain), **Rémi Bélanger**, **Daniel Baillargeon**, **Richard Primeau** et **Alain Fortin**, en compagnie de **Norm Campbell**, qui fut gérant général du PATLQ de sa fondation jusqu'en 1987. Absents de la photo : **Bernard Dionne**, **René Dumont**, **Gabriel Gagnon**, **Micheline Lamothe**, **Damien Lévesque**, **Denis Massé** et **Raymond Métayer**.



Rapports par Internet

## L'accès restera GRATUIT !

**B**onne nouvelle : le PATLQ continuera d'offrir gratuitement l'accès aux Rapports *Vision2000* par Internet ! Le succès remporté par ce mode ultra rapide de transmission est proprement phénoménal : en moins de six semaines, près de 40 % de la clientèle a adhéré au service.

Tout le monde est d'accord : l'Internet, c'est l'avenir. Comme le PATLQ est résolument tourné vers l'avenir, il a été décidé de tout faire pour promouvoir le développement des services par Internet. Premier pas : gratuité confirmée pour l'accès aux rapports; second pas : poursuite des travaux pour élargir la gamme de rapports disponibles par Internet.

À cet effet, on aura du nouveau dès cet automne ! Éventuellement, tous les rapports pourraient circuler par Internet, incluant les *Certificats de production*, peut-être même les *cartes d'étable*. La facturation

pourrait emprunter le même canal. L'objectif est clair : simplifier et accélérer la transmission tout en réduisant les coûts d'envois postaux.

Alors, si vous hésitez à faire appel aux rapports par Internet par crainte de la facture, soyez rassurés : **les rapports Internet resteront gratuits !** Vous avez le choix entre les options « Internet seulement » et « Internet et Poste ». Tous deux sont gratuits pour le moment, mais il est probable que, dans le futur, l'option postale entraînera un déboursé supplémentaire. Vous voulez prendre les devants ? Choisissez l'option " Internet seulement " et contribuez dès à présent à la diminution des frais postaux. C'est à l'avantage de toute la clientèle du PATLQ !

**Longue vie aux rapports Internet !**

## Profitez vous aussi des services de régie du PATLQ

**L**a grande majorité des clients du PATLQ (88 %) tire profit des services de régie dispensés par leur agent-conseil. Ceci laisse tout de même quelques centaines de clients qui, tout en confiant leurs analyses au PATLQ, choisissent de faire l'interprétation des résultats et de prendre leurs décisions de régie sans l'aide d'un spécialiste.

C'est bien entendu le privilège du client de choisir ses options ! Et de les changer au moment de son choix. Si vous n'êtes pas encore inscrit aux services de régie et que vous souhaitez le faire, c'est main-

tenant le bon moment. **Toute nouvelle inscription au service de régie vous permet d'économiser jusqu'à 150 dollars sur les quatre premiers mois de service !** Et ce, sans compter les bénéfices bien concrets que vous réaliserez grâce aux conseils de votre agent. Faire appel au PATLQ, c'est un investissement qui rapporte dès les premiers mois !

**Pour plus de détails communiquez avec un agent, ou consultez le site Web du PATLQ au [www.patlq.com](http://www.patlq.com)**

## Nouveau service-conseil pour les troupeaux caprins

**V**ous élevez des chèvres ? Vous rêvez d'avoir un peu d'aide ? Vous serez heureux d'apprendre que le PATLQ répond à votre demande ! Quatre agents ont entrepris une formation afin d'offrir un service-conseil sur mesure aux troupeaux caprins du Québec, et ce dès la mi-septembre 2001. Cette initiative provient d'une entente entre le club d'encadrement technique caprin, le MAPAQ et le PATLQ. L'objectif est d'augmenter la production laitière moyenne et de réduire les coûts d'alimentation. Le PATLQ espère porter à 40 le nombre de trou-

peaux bénéficiant d'un encadrement, ainsi que d'inscrire 5000 chèvres à une option supervisée.

Les producteurs intéressés doivent être inscrits au Club d'encadrement technique afin de bénéficier de certains privilèges. Pour mieux connaître ces privilèges, veuillez communiquer avec le président du club M. **Christian Dubé** au 450-779-6032 ou par courriel [versicol@ntic.qc.ca](mailto:versicol@ntic.qc.ca) ou avec la vice présidente Mme **Jeanine Thibeault** au 418-247-7954 ou par courriel [jmjct@globetrotter.net](mailto:jmjct@globetrotter.net)

## Concours Lait'xcellent 2001

**L**e Concours *Lait'xcellent* rend hommage aux fermes laitières qui se distinguent par la qualité exceptionnelle de leur lait. En avril dernier, à l'occasion de l'Assemblée générale annuelle de la FPLQ, on a proclamé les lauréats 2001 :

Lait'xcellent d'or : la **Ferme Daniel Lebel**, de St-Fabien

Lait'xcellent d'argent : la **Ferme L.R. Pinard**, de St-Hugues  
Lait'xcellent de bronze : la **Ferme R. Lamontagne**, de Ste-Élizabeth

Félicitations aux lauréats, et bravo à toutes les entreprises laitières qui consacrent des efforts à la production d'un lait de haute qualité !

Nouveau concours :

## « Le Rapport de production 2000 : une mine d'or ! »

Nos prochains quiz porteront sur le *Rapport de production 2000*. Consultez ce précieux document pour trouver les réponses à toutes les questions posées.

### Résultats du Quiz no 4 « Je connais bien *Vision2000* »

Les gagnants du Quiz No 4 ont été tirés le 20 août parmi 780 répondants. M. **Stéphane Denis** de Berthier et M. **Daniel Schaeer** de Henryville ont remporté chacun trois crédits d'une valeur totale de 50 \$ en service-conseil et en analyses des aliments.

#### Question 1

Sachant que la production moyenne de lait fourrager au Québec est de 1680 kg, comment est-il possible de l'améliorer ?

- d) **A et B sont vrais**  
a) En améliorant la qualité des fourrages  
b) En favorisant une consommation maximum des fourrages

#### Question 2

Au sommaire annuel des lactations, on retrouve entre autres :

- d) **Toutes ces réponses sont bonnes :**  
a) La production de lait à 305 jours  
b) Le plus récent indice génétique pour chaque vache  
c) La moyenne des relevés publiables

#### Question 3

Au graphique du lait corrigé sur le « Sommaire du Troupeau », l'ajustement de la production pour la parité, le nombre de jours en lactation et la teneur en énergie du lait permettent d'évaluer le niveau de régie du troupeau. Vrai ou faux ?  
**Vrai**

#### Question 4

Associez les éléments de la colonne de gauche à ceux de droite :

- |                        |                               |
|------------------------|-------------------------------|
| a) ADF                 | 3) Énergie nette de lactation |
| b) Moyenne courante    | 1) Projections de lait        |
| c) Urée                | 6) Reproduction               |
| d) Ratio protéine-gras | 4) 0,85                       |
| e) CCS                 | 2) VSMT                       |
| f) Coût d'alimentation | 5) Lait fourrager             |

## Quiz No 5 - « Le Rapport de production 2000 : une mine d'or ! »

Deux autres prix seront tirés le lundi 19 novembre 2001. Chaque gagnant recevra un crédit de 50 \$ en service **PROM-S**.

#### Question 1

Combien d'heures de service-conseil les agents du PATLQ dispensent-ils chaque année aux producteurs laitiers du Québec ?

- a) 56 000  
b) 66 000  
c) 76 000  
d) 86 000

#### Question 2

Le PATLQ et ses employés...

- a) collaborent à des projets de recherche  
b) produisent des articles dans la revue *Le producteur de lait québécois*  
c) donnent des séances de formation  
d) toutes ces réponses sont bonnes

#### Question 3

Combien de vaches furent éliminées au Québec pour des problèmes de reproduction en l'an 2000 ?

- a) 14036  
b) 10226  
c) 17270  
d) 8321

#### Question 4

Parmi ces énoncés, cochez ceux figurant parmi les 9 critères considérés dans le calcul de l'IPT.

- a) production de protéine  
b) intervalle de vêlage  
c) poids du troupeau  
d) âge des taures  
e) comptage des cellules somatiques  
f) prix du lait  
g) nombre de jours à la première saillie

### Coupon-réponse - Quiz 5 - « Le rapport de production 2000 : une mine d'or ! » - Octobre 2001

Réponses : 1 : \_\_\_ 2 : \_\_\_ 3 : \_\_\_ 4 : a \_\_\_ b \_\_\_ c \_\_\_ d \_\_\_ e \_\_\_ f \_\_\_ g \_\_\_

Nom : \_\_\_\_\_ Troupeau no : \_\_\_\_\_

Adresse : \_\_\_\_\_

Tél : \_\_\_\_\_ Fax : \_\_\_\_\_

Courriel : \_\_\_\_\_

Faites parvenir **avant le 16 novembre 2001** à Julie Charlebois, PATLQ, 555 boul. des Anciens-Combattants, Ste-Anne-de-Bellevue (Québec) H9X 3R4 • Fax : 514-398-7963 • Courriel : jcharlebois@patlq.com (Participez par courriel en écrivant comme titre (sujet) «Quiz no 5» suivi de votre numéro de troupeau, et en donnant comme message vos réponses et vos coordonnées complètes).