

## Pour une gestion plus complète de votre troupeau laitier

Le logiciel **Agri-Lacta** vous permet de suivre votre troupeau en tout temps et :

- de conserver vos données de troupeau à la ferme;
- d'échanger des données avec votre conseiller ou technicien de saisie de données, afin d'alléger cette tâche lors de la visite mensuelle;
- d'imprimer des rapports adaptés à vos besoins de gestion, avec présentation personnalisée;

- d'échanger directement avec vos partenaires et fournisseurs.

Parlez-en à votre représentant du PATLQ ou contactez notre partenaire **Agri-Gestion inc. au 1-800-463-7283**. L'achat d'**Agri-Lacta** comprend l'installation, une formation personnalisée, une séance de suivi après vente ainsi que l'accès au service technique en tout temps.



### Résultats du Quiz N° 19 :

Les gagnants du quiz de mars sont : **Martin Roy**, Ferme Verdor, de St-Gervais (conseiller : **Pierre Morneau**) et **Johanne-Daniel Chevalier**, de St-Armand (conseiller : **Ghislain Côté**). Chacun remporte un crédit de 50 \$ en service-conseil.

Les réponses étaient : Q-1 : d Q-2 : c Q-3 : 185° jour Q-4 : (selon votre carte de régie)

## Quiz N° 20

Les réponses peuvent être trouvées dans ce bulletin. Vous pouvez aussi demander l'aide de votre conseiller. Deux crédits de 50 \$ en service-conseil seront tirés le 18 juin. Bonne chance à tous!

### Question 1

Les vaches au pâturage ont de meilleures chances d'avoir :

- a) des pieds et des membres en santé
- b) de meilleures performances reproductives
- c) des coûts d'alimentation réduits
- d) toutes ces réponses.

### Question 3

Il faut revenir dans une parcelle dès que l'herbe atteint à nouveau :

- a) 5 cm
- b) 10 cm
- c) 15 cm
- d) 20 cm

### Question 2

Pour une bonne rotation du pâturage, il faut au minimum :

- a) 6 parcelles
- b) 8 parcelles
- c) 10 parcelles
- d) 12 parcelles

### Question 4

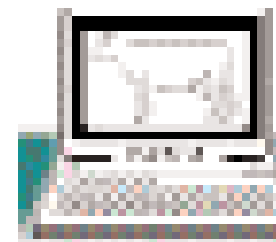
Parmi les troupeaux utilisant les pâturages, les plus performants affichent une production laitière moyenne de :

- a) 7259 kg/vache/an
- b) 8295 kg/vache/an
- c) 8666 kg/vache/an
- d) 9006 kg/vache/an

Faites parvenir vos réponses **avant le 17 juin 2005** à : **France Lauzon**, PATLQ, 555 boul. des Anciens-Combattants, Ste-Anne-de-Bellevue (Québec) H9X 3R4 • Fax : 514-398-7963 • Courriel : [quiz@patlq.com](mailto:quiz@patlq.com) • (Participez par courriel en écrivant comme titre (sujet) « Quiz N° 20 » suivi de votre numéro de troupeau, et en donnant comme message vos réponses et vos coordonnées complètes).

### Coupon-réponse – Quiz N° 20 - Mai 2005

Réponses : 1 : \_\_\_\_\_ 2 : \_\_\_\_\_ 3 : \_\_\_\_\_ 4 : \_\_\_\_\_  
 Nom : \_\_\_\_\_ Troupeau no : \_\_\_\_\_  
 Adresse : \_\_\_\_\_  
 Tél : \_\_\_\_\_ Fax : \_\_\_\_\_  
 Courriel : \_\_\_\_\_



## 1-800-BON-LAIT : à votre service!

par Line Turcotte, superviseure du service à la clientèle

Dorénavant, pour toutes vos demandes, vous pouvez communiquer avec notre bureau de service à la clientèle, opérationnel depuis le début de mai au siège social. En appelant au 1-800-BON-LAIT, vous êtes assuré de recevoir une réponse immédiate et de voir votre problème résolu dans un très court délai.



À l'écoute de vos besoins : **Manon Cadieux et Line Turcotte** (superviseure), du nouveau bureau de service à la clientèle du PATLQ.

Le PATLQ a mis de l'avant une politique de service à la clientèle qui met l'accent sur la qualité et le délai de réponse. Notre objectif est de répondre sur-le-champ à 90 % des appels, les 10 % restants étant généralement résolus en moins de 24 heures. Il faut comprendre que certains appels nécessitent de la recherche auprès d'autres personnes ou une vérification des résultats de laboratoire, etc., et ne peuvent donc pas trouver réponse immédiatement.

Le personnel choisi est en formation continue depuis plusieurs mois et a perfectionné ses connaissances des services offerts, des résultats d'analyse, des rapports, des normes de publication, de la facturation, etc. Tout a été passé en revue ! Les préposées au service à la clientèle sont prêtes à faire le maximum pour vous donner satisfaction.

Pour obtenir une réponse sur toute question d'affaires, vous avez maintenant le choix : communiquer avec votre conseiller ou votre technicien ou appeler au bureau de service à la clientèle. **Nous sommes à votre service !**

Le bureau du service à la clientèle est ouvert de 7 h à 17 h. Vous pouvez le joindre par téléphone au 1-800-BON LAIT (1-800-266-5248) ou par courriel à [service.clientele@patlq.com](mailto:service.clientele@patlq.com)

## Sommaire

Bilan du conseil stratégique groupe .....	p. 2
Produire du lait et faire de l'argent avec les pâturages .....	p. 3
Pour une gestion complète du troupeau laitier .....	p. 4
Quiz N° 20 .....	p. 4

Formation *Produire du lait et faire de l'argent*

## Un autre franc succès pour le conseil stratégique groupe

Le conseil stratégique groupe du PATLQ a le vent dans les voiles! Avant même d'avoir bouclé la 4<sup>e</sup> année, on a salué le 5000<sup>e</sup> client! C'était le jeudi 24 février, à St-Pierre-Les-Becquets, lors d'une séance *Produire du lait et faire de l'argent*, animée par **Clément Blais**, conseiller stratégique, et **Caroline Collard**, conseillère de la Fédération des groupes conseils agricoles du Québec. Le gagnant est **Yvon Charland**, producteur de St-Pierre-Les-Becquets, un fidèle utilisateur des services du PATLQ, qui participe à une formation chaque année. Son prix : le cours de la séance de cette année est gratuit, de même que la séance de l'an prochain.



Conseil stratégique groupe du PATLQ : 5000 clients en moins de quatre ans!  
De gauche à droite : **Sylvain Biron**, directeur régional Les Rives, **Yvon Charland**, producteur de St-Pierre-Les-Becquets, **Richard Massé**, conseiller, **Bertrand Farmer**, directeur général.

En 2004-2005, les séances de conseil stratégique groupe du PATLQ ont attiré plus de

1400 participants, la grande majorité ayant suivi la formation *Produire du lait et faire de*

*l'argent* (71 séances à travers le Québec). Merci à tous les participants!

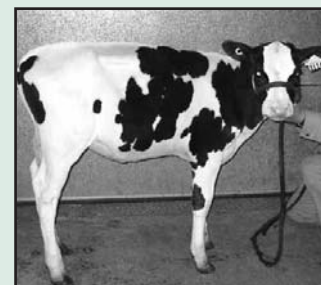
## Adieu tracas, adieu pénalités !

## Enregistrement électronique par le PATLQ

**Ayrshire - Holstein - Jersey et Suisse brune**

**Avec photo optionnelle**

**Quelques minutes pour économiser des heures et des \$\$\$ !**



## Produire du lait et faire de l'argent avec les pâturages

par **Diane Lequin**, agr., conseillère stratégique



La fin du printemps annonce le retour du pâturage. Ce mode d'alimentation comporte des avantages certains. Les vaches au pâturage ont de meilleures chances d'avoir des pieds et des membres en santé, d'obtenir de meilleures performances reproductives et de vivre plus longtemps. De plus, les coûts d'alimentation diminuent.

Le tableau 1 compare les résultats des troupeaux selon l'utilisation ou non du pâturage. Les avantages sont bien réels (cases vertes), par contre, pour d'autres aspects, les performances sont moindres : en moyenne, les troupeaux utilisant le pâturage consomment moins, donc produisent moins et génèrent moins de revenu (colonne 2, cases blanches). Question : ces faibles performances s'expliquent-elles par l'utilisation même du pâturage ou par des lacunes de régie ?

La colonne 3 présente les résultats des 59 troupeaux les plus performants (production supérieure à 8300 kg de lait et revenu net supérieur à 3900 \$). La réponse est claire : lorsque la régie des pâturages et de l'alimentation est bien faite, les performances sont bien supérieures.

### Trop souvent, la régie des pâturages laisse à désirer

Il est essentiel d'avoir des parcelles de petite dimension, pour faire une rotation adéquate. Selon la période de l'année (donc, la vitesse de croissance de l'herbe) et le nombre de jours d'occupation, il faut un minimum de 8 parcelles. Plus on aura de parcelles, plus les performances

animales et le rendement fourrager à l'hectare seront bons.

Il faut sortir les animaux tôt en saison, dès que l'herbe atteint 10 cm. Cela permet un meilleur tallage et une diminution des refus. Les animaux ne doivent pas rester plus de quatre jours dans une même parcelle, sinon ils sélectionneront les nouvelles pousses (brouées le premier jour) et feront la vie dure aux plantes utiles. Le résultat : des mauvaises herbes en pleine forme, qui occupent de plus en plus d'espace aux dépens des graminées et des légumineuses souhaitées. Par contre, il faut revenir dans la parcelle dès que l'herbe atteint de nouveau 15 cm, ce qui peut prendre 14 jours au printemps et parfois plus de 40 jours à l'automne. Il est donc probable que l'ordre de broutage des parcelles varie au cours de la saison.

Un aspect important souvent négligé est la supplémentation. Les pâturages sont très riches en protéines dégradables, mais relativement faibles en énergie et en protéine non dégradable. Il faut donc combler les besoins des vaches en nutriments, à défaut de quoi la production et l'état de chair en souffriront. Aussi, un supplément de fibre longue, particulièrement au printemps, ralentira le transit digestif et favorisera une meilleure digestion.

Il est possible de faire du lait et de l'argent, tout en utilisant les pâturages. Il faut que les vaches consomment de grandes quantités de fourrages et suffisamment de concentrés adaptés pour optimiser leur production. Cela veut dire : bien gérer l'ensemble des ressources disponibles.

Tableau 1. Comparaison des troupeaux selon l'utilisation des pâturages<sup>1</sup>

Paramètres	Sans pâturage	Avec pâturage (plus de 500 kg MS provenant du pâturage)	
		Moyenne <sup>2</sup>	Plus performants <sup>3</sup>
Nombre de troupeaux	2610	389	59
Âge du troupeau (mois)	49.5	54.6	51.0
% de réforme	34.3	29.0	31.2
% de réforme associée aux pieds et membres	9.6	7.0	7.3
Nombre de saillies / vache / année	1.95	1.78	1.85
Production laitière moyenne (kg)	8295	7259	9006
Taux de gras (%)	3.81	3.71	3.69
Taux de protéine (%)	3.25	3.18	3.22
MS fourrage consommée (kg / vache / an)	4400	3660	3771
MS concentré consommée (kg / vache / an)	2440	1967	2489
MS totale consommée (kg / vache / an)	6840	5627	6261
Coût d'alimentation (\$ / vache)	1252	1074	1234
Valeur du lait (\$ / vache)	5152	4430	5485
Revenu net (\$ / vache)	3900	3356	4251

<sup>1</sup> Troupeaux inscrits au service d'alimentation du PATLQ, 2004  
<sup>2</sup> Les cases vertes indiquent un avantage marqué par rapport aux troupeaux sans pâturage.  
<sup>3</sup> Critères de sélection :  $\geq 3900$  \$ de revenu net,  $\geq 8300$  kg lait

PATLQ Nouvelles • N° 71 • Mai 2005

Tél.: (514) 398-7880 • Téléc.: (514) 398-7963 • Boîte vocale: 1-800-BON-LAIT • www.patlq.com

Le document utilise le genre masculin dans le but de simplifier la composition et la rédaction. Le contenu de ce document est la propriété du PATLQ et ne peut être utilisé ou reproduit sans l'autorisation écrite de la direction.

Dépôt: ISSN 1496-2721 - Bibliothèque Nationale du Québec (1984) et Bibliothèque nationale du Canada  
Infographie et impression: Groupe CIDMA • www.cidma.ca