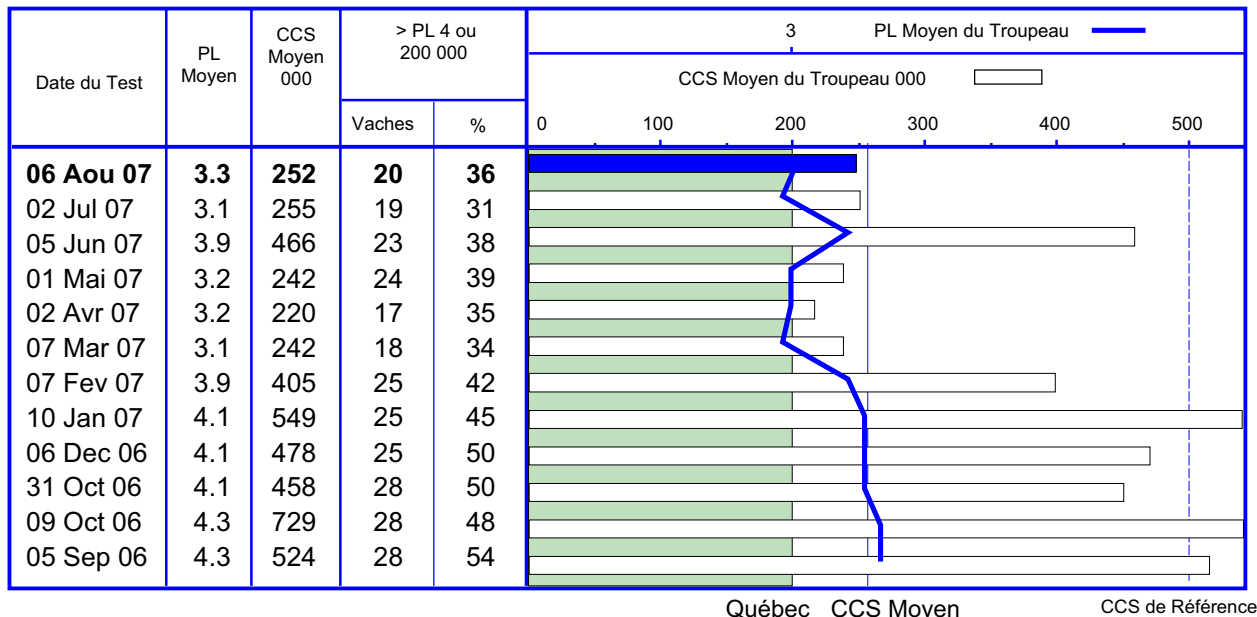




NOM: Jean Untel      NUMÉRO du TROUPEAU: QC 99999      PAGE: 1de1      DATE du TEST: 06 Aou 2007  
 SERVICE: Supervisé

**SOMMAIRE DU TROUPEAU**



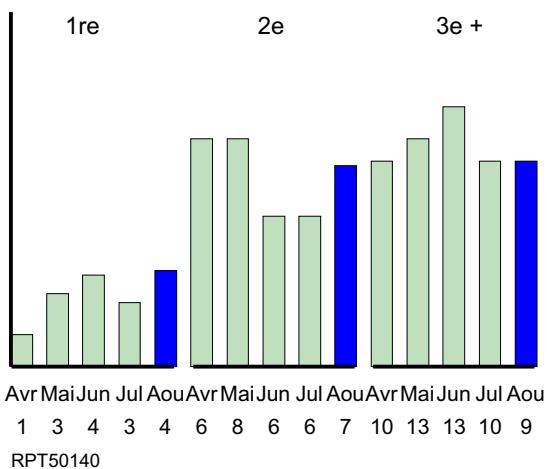
**PROFIL DU TROUPEAU**

JEL	1re	2e	3e +	Total
Début	<b>1.8</b>	<b>2.0</b>	<b>2.6</b>	<b>2.1</b>
100	5	5	4	14
Milieu	<b>2.4</b>	<b>4.0</b>	<b>3.8</b>	<b>3.1</b>
200	6	1	4	11
Fin	<b>2.3</b>	<b>4.4</b>	<b>4.4</b>	<b>3.9</b>
300	8	10	12	30
<b>Total</b>	<b>2.2</b>	<b>3.6</b>	<b>3.9</b>	<b>3.3</b>
	19	16	20	<b>55</b>

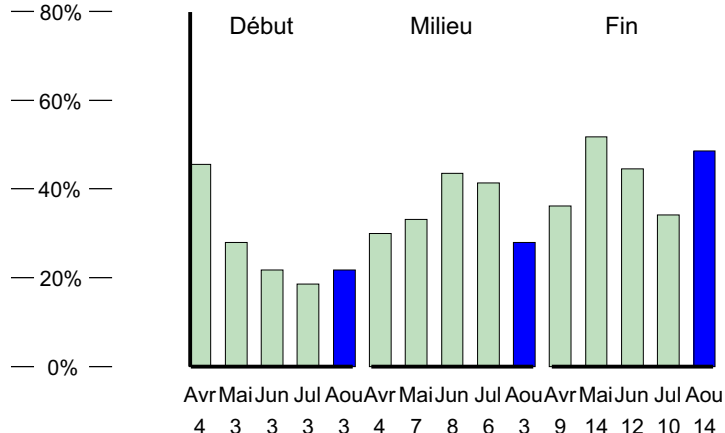
Pointage Linéaire    Vaches

**POURCENTAGE DU GROUPE > PL 4 OU 200 000**

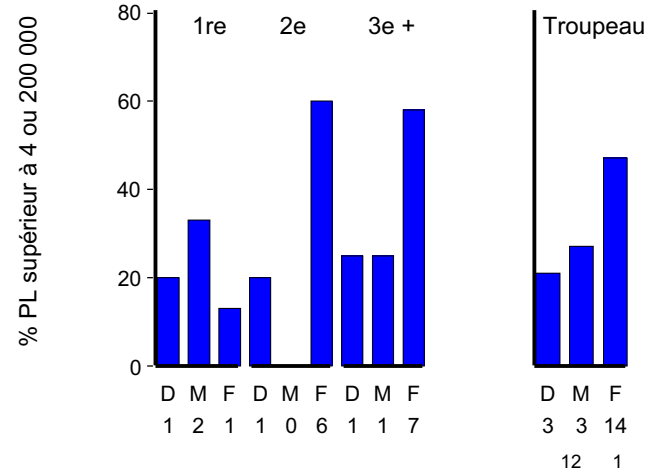
**NUMÉRO DE LACTATION**



**STADE DE LACTATION**



**SOMMAIRE PAR NUMÉRO & STADE**



# RAPPORT CCS

## Liste de Gestion



NOM  
Jean Untel

NUMERO du TROUPEAU  
QC 99999

PAGE  
1 de 1

DATE du TEST  
06 Aou 2007  
SERVICE  
Supervisé

Nom de la Vache	Données pour ce Test					% des CCS du Troup	PL Précédent						Perte Estimée \$	CCS du Réservoir		Jours en Gestation	Nbre de Saillies	Statut Reprod	Notes			
	N° de Cou	N° Lact	Jours en Lait	Lait kg	PL		CCS 000/ml	Jul	Jun	Mai	Avr	Mar		Nbre Tests > 4	Moy Lact					Moy Lact Préc	Cette Vache Retirée	Cumul Vaches Retirées
E	54	4	216	28.0	7	1290	9	6	8	5	6	6	8	6	3	436	232	232	23	5	S	
E	05	4	208	36.0	6	888	8	3	5	4	5	4	6	5	5	257	236	216	11	3	S	
E	34	3	133	31.4	6	861	7	7	6	7			4	6		436	239	202	66	1	G	
S	96	3	323	25.6	6	1018	7	8	7	7	6	6	11	7		465	239	187		2	O	
N	82	2	365	18.0	7	1436	7	4		3	3	2	1	3		109	238	171	124	4	S	
J	84	1	94	28.2	6	888	7	7	9				3	7		262	240	156		0	O	
S	32	2	224	15.4	7	1522	6	6	8	6			5	6	6	366	239	141	171	1	G	
D	01	2	93	46.4	5	397	5	4	4			2	2	4	2	238	247	132	17	1	S	
A	93	2	500	8.4	7	1923	4	5	4	5	5	6	16	5	2	327	243	120		3	O	
L	37	2	312	12.2	6	1040	3	3	5	4	4	2	7	5	3	248	245	111	230	2	G	
N	18	4	202	24.6	5	501	3	6	5	5		4	5	5	4	307	248	104	66	3	G	
E	67	5	248	24.6	5	502	3	4	6	2	2	0	4	3	4	79	248	96	178	1	G	
S	29	1	156	34.4	5	301	3	1	3	3			1	3		40	251	90	17	2	S	
D	88	1	327	15.2	6	569	2	6	4	6	4	3	5	5		134	249	84	235	2	G	
E	10	4	32	32.0	4	253	2		5	5	4	5	1	4	5	228	252	79		0	O	
A	58	1	139	35.4	4	228	2	3	4	3			2	3		54	252	74	71	1	S	
N	80	2	236	18.2	5	419	2	5	8	6		6	7	7	4	455	250	68		0	O	

