



Noter l'état de chair des chèvres laitières

Introduction

L'évaluation de l'état de chair peut vous apprendre beaucoup sur l'histoire récente de votre troupeau, sur son état actuel et sur ses prochaines performances. La quantité de réserves que chaque chèvre porte est directement reliée à sa capacité de produire du lait, son succès en reproduction et sa longévité au sein du troupeau.

La méthode

Des chercheurs de l'INRA proposent cette méthode, testée pendant plusieurs années dans des lycées agricoles.

- On évalue l'épaisseur, la mobilité et le remplissage des tissus musculaires et des masses adipeuses en cherchant si les repères anatomiques sont recouverts ou non, palpables ou non, apparents ou non.
- La note = (note du site lombaire + note du site sternal) / 2
- La méthode visuelle n'est dans aucun cas applicable car les chèvres accumulent peu de gras sous-cutané, mais peuvent emmagasiner d'importantes réserves adipeuses dans l'abdomen.

Pourquoi noter

- Pour connaître le niveau des réserves des chèvres d'un groupe ou troupeau;
- Pour ajuster l'alimentation pour préparer les chèvres à la saillie, la mise-bas, le tarissement...;
- Pour détecter un amaigrissement anormal (sous-alimentation, parasitisme).

Quand noter? 3 à 4 fois...

- Fin gestation
- Pic de lactation / saillie / 4 mois avant la mise-bas

Objectifs

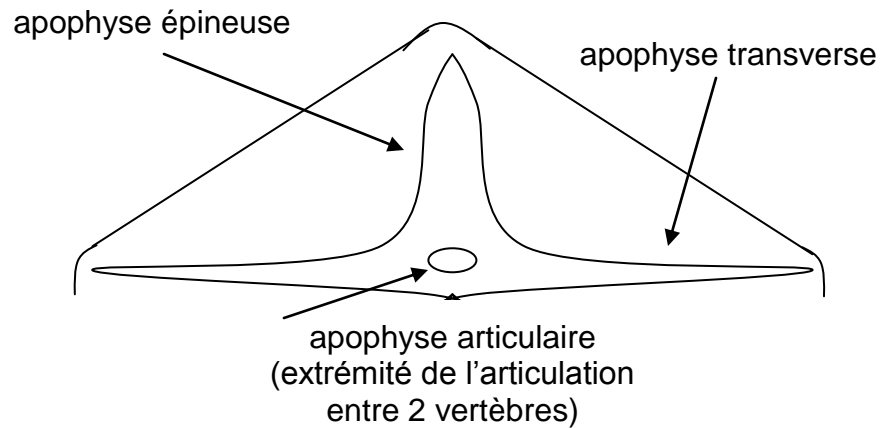
<u>Stade de lactation</u>	<u>lombaire</u>	<u>sternale</u>
Tarissement	2,5 – 3	3 – 3,5
Pleine lactation (pic)	2,25 – 2,75	2,75 – 3,25

Condition pratiques pour bien noter

1. Animaux calmes;
2. Un blocage au cornadis est préférable;
3. Chèvre debout, toutes les pattes à la verticale;
4. Bout des doigts, par contact, appuis successifs légers;
5. Choix d'1 repère principal, confirmé par les 2 repères qui l'entourent;
6. Avoir la grille d'évaluation à la portée;
7. Avoir un document d'enregistrement à la portée (aidé d'une 2^e personne).



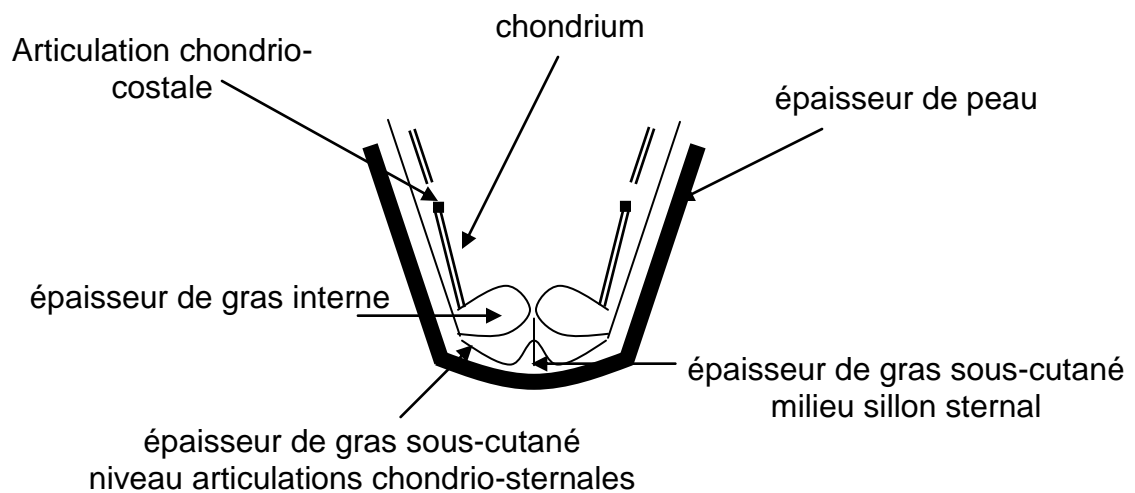
Note du site lombaire



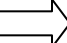
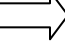
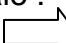
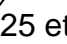
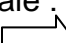
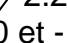
Des repères pour noter le site lombaire:

- Remplissage de l'angle vertébral :
 - ✓ Plat \rightarrow 3.0
 - ✓ Convexe \rightarrow > 3.0
 - ✓ Concave \rightarrow < 3.0
- Apophyses articulaires :
 - ✓ Non détectables \rightarrow 2.5 et +
 - ✓ Détectables \rightarrow 2.25 et -
- Espace entre les apophyses transverses :
 - ✓ Rempli \rightarrow 2.0
 - ✓ Détectable \rightarrow 2.0 et -...

Note du site sternal :



Des repères pour noter le site sternal :

- Sillon sternal :
 - ✓ Rempli  3.0
 - ✓ Non rempli  2.75 et -
- Articulation chondrio-costale :
 - ✓ Non détectable  3.25 et +
 - ✓ Détectable  3.25 et -
- Articulation chondrio-sternale :
 - ✓ Non détectable  2.25 et +
 - ✓ Détectable  2.0 et -...

Remarques importantes

- En fin gestation, la mobilisation des réserves semble inévitable si le poids de portée est > 7 kg. Si la perte de condition ne dépasse pas 0.5 point, une bonne lactation pourra être obtenue à condition que les chèvres ne perdent pas plus de 0.25 point en début lactation. D'où l'importance d'un apport suffisant en énergie en début de lactation.
- En lactation, la mobilisation maximale sur un cycle de production ne devrait pas dépasser 0.75 point (en l'absence de problèmes de santé).
- La note lombaire varie surtout en fonction du stade de lactation (elle est indépendante de son âge).
- La note sternale varie aussi en fonction du stade de lactation, mais a plus tendance à augmenter avec l'âge.
- Il existe une tendance opposée entre production laitière et réserves corporelles; en général, les animaux les plus gras sont les moins laitiers.

Références :

- Fiche *Estimer l'état corporel des chèvres. Quelle méthode? Quelle utilité?* Pôle d'Expérimentation et de Progrès (PEP) Caprin. D-97 205.
- Guide Chèvre, CRAAQ. 1998.