

COMPORTEMENT ET ATTITUDE

VEAU EN SANTÉ

POSITION
COUCHÉE



Couché sternal, avec ou sans les pattes allongées, tête dégagée du corps

ISOLEMENT

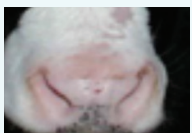
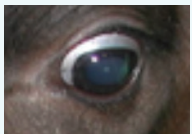
Couché à **MOINS DE 1 M** d'un autre veau

POSITION
DEBOUT



Dos droit, tête à la hauteur des épaules ou au-dessus.

ATTITUDE
GÉNÉRALE



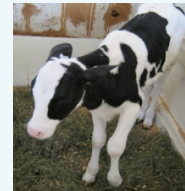
- Mange et boit bien
- Queue propre
- Yeux et nez propres
- Oreilles hautes
- Respire bien
- S'étire après un lever
- Actif et curieux, joue
- Se lève quand on s'approche ou l'encourage
- Poil lisse et luisant
- Rumen plein (gauche)

VEAU MALADE



Latéral avec toutes pattes allongées
OU sternal avec toutes les pattes et la tête collées contre le corps

Couché à **PLUS DE 1 M** d'un autre veau



Dos arqué, tête plus basse que les épaules, ou les deux.

- Mange et boit peu
- Queue sale, gommée
- Yeux et nez qui coulent
- Oreilles tombantes
- Toux
- Lent, apathique
- Ne s'étire pas en se levant
- Se lève après plusieurs contacts ou ne se lève pas
- Poil ébouriffé et terne
- Rumen vide (gauche)